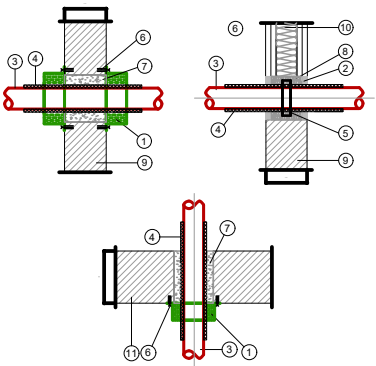
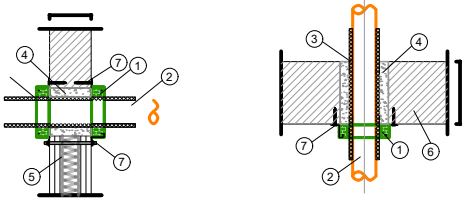


Detal zabezpieczenia pożarowego przejścia rur (rury palne w izolacji palnej) przez stop oraz ściany oddzielenia pożarowego



Lp.	Oznaczenie
1	kołnierz NIPRO ECG
2	zaprawa gipsowa o grubości min. 5 mm
3	rura z tworzywa sztucznego
4	izolacja palna
5	opaska NipralinCut
6	mocowanie kołnierza – stalowy łącznik mocujący M6x60 lub M8x80
7	zaprawa cementowa
8	włna mineralna o gęstości min. 60 kg/m3
9	ściana masowna
10	ściana lekka
11	strop masowny

Detal zabezpieczenia pożarowego przejścia rur (rury niepalne w izolacji palnej) przez stop oraz ściany oddzielenia pożarowego



Lp.	Oznaczenie
1	kołnierz ECG
2	rura z stalowa
3	izolacja palna
4	zaprawa cementowa
5	ściana lekka lub masowna
6	strop
7	mocowanie kołnierza – stalowy łącznik mocujący M6x60 lub M8x80

LEGENDA

- instalacja zimnej wody (PP-R) (przewody prowadzone w przestrzeni sufitu powieszanego)
- instalacja ciepłej wody użytkowej (PP-R STABIGLASS) (przewody prowadzone w przestrzeni sufitu powieszanego)
- instalacja wody cyrkulacyjnej (PP-R STABIGLASS) (przewody prowadzone w przestrzeni sufitu powieszanego)
- instalacja ciepłej wody użytkowej (PERTAL-ultraPRESS) (przewody prowadzone w posadzce)
- instalacja zimnej wody (PERTAL-ultraPRESS) (przewody prowadzone w posadzce)
- instalacja wodna ppoz (st. ocynk) (przewody prowadzone w przestrzeni sufitu podwieszanego)

- Ø16x2,0 – opis średnic zewnętrznych przewodów instalacji wody
- (W1) – pion wody zimnej / ciepłej / cyrkulacyjnej
- (H1) – pion wody hydrantowej

Przybory sanitarne	Wysokość podejść wodnych mierzona od poziomu wykończonej podłogi
Zlewozmywak	50 cm
Zmywarka	50 cm
Umywalka	60 cm
Wanna	35 cm lub 75cm
Natrysk	120 cm
Pralka	55 cm
Miska ustępowa	70 cm

Investor:

Wojewódzki Szpital Zespolony w Kielcach

ul. Grunwaldzka 45
25-736 Kielce
NIP: 959-129-12-92
REGON: 000289785
KRS: 0000001580



Nazwa Inwestycji:

Rozbudowa i przebudowa budynku Szpitala Świętokrzyskiego Centrum Pediatrii (nr ewid. bud. 2437) o Wojewódzką Poradnię dla dzieci w ramach inwestycji „Wzmocnienie ambulatoryjnej opieki specjalistycznej w Wojewódzkim Szpitalu Zespolonym w Kielcach”, na dzia. 10/15, przy ul. Grunwaldzkiej 45 w Kielcach wraz z przebudową instalacji zewnętrznych: ciepłowniczej, elektrycznej, oświetlenia zewnętrznego i kanalizacji deszczowej.

Adres Inwestycji:

Woj. Świętokrzyskie, pow. kielecki, gm. Kielce, miejscowość: Kielce
dz. nr ewid. 389/10, 389/11, 389/12, 389/13, obręb 0015
Kielce

4idea
BIURO PROJEKTOWE
Karol Starski
ul. Ziota 15/US, 25-015 Kielce,
tel. 510-032-264
e-mail: 4idea@4idea.pl

Faza Projektu		PROJEKT TECHNICZNY		
Temat Rysunku		Rzut piętra II - instalacje wodne		
Funkcja	Projektant	Numer Uprawnień	Data	Podpis
Projektował:	mgr inż. Piotr Rutowicz	SWK/0271/PBS/15 <small>do projektowania bez ograniczeń w specjalności sanitarna</small>	29.04.2025	
Opracowanie:	mgr inż. Paweł Kwiecień	SWK/0245/PBS/19 <small>do projektowania bez ograniczeń w specjalności sanitarna</small>		
	mgr inż. Izabela Tarka	----		
Rew.: 0	Skala: 1:100	Branża: Sanitarna	Nr rys:	S.W-04